

FISIOPATOLOGÍA Y SIGNOS CLINICOS DEL MOQUILLO CANINO EN EL PERRO

FISIOPATOLOGIA DEL MOQUILLO CANINO EN LA INCUBACIÓN

Inhalación de virus en aerosol
Contacto nariz-nariz
Contacto nariz-secreciones-orina
Transplacentaria de perras infectadas

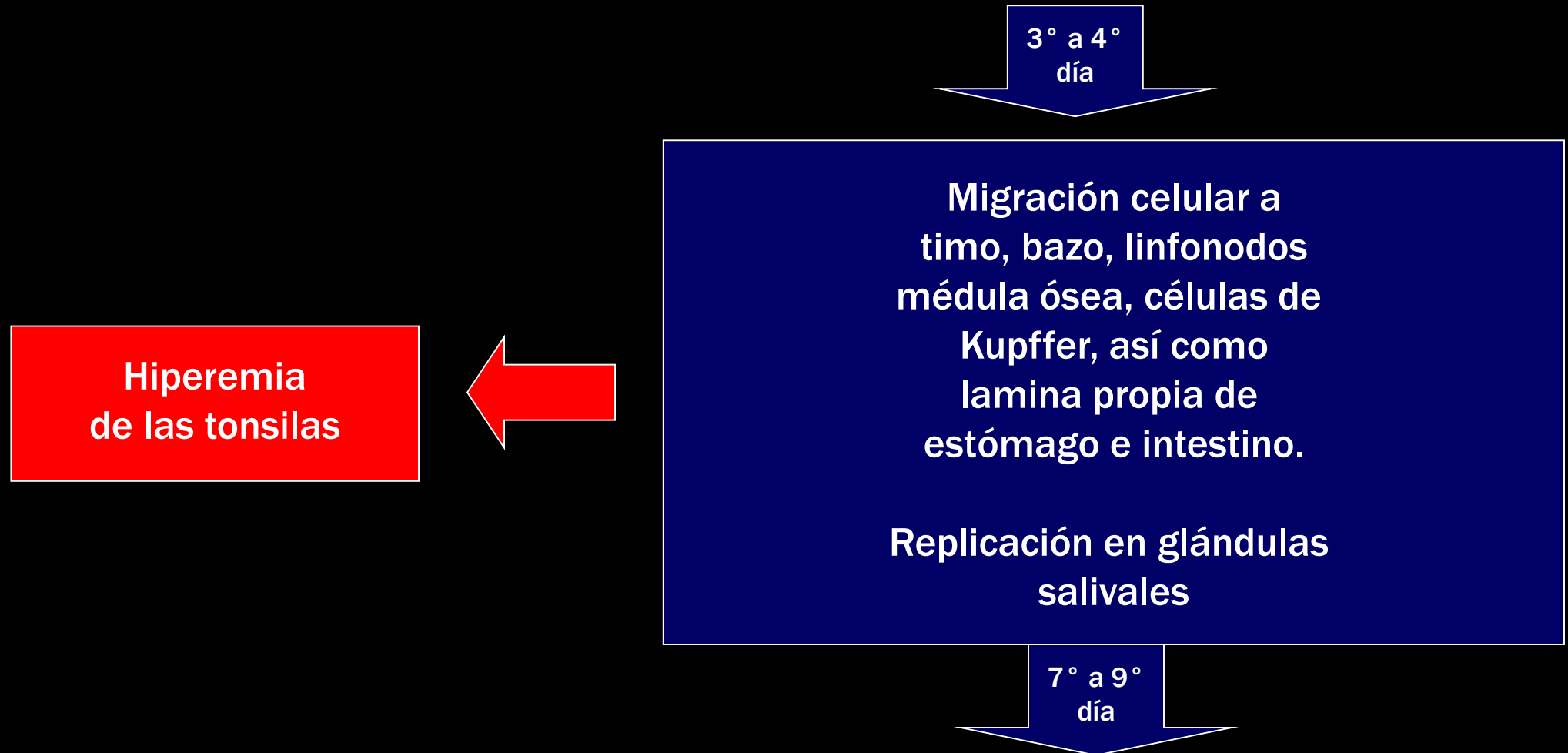
Día 0

El virus se multiplica en histiocitos (macrófagos tisulares) nasales y orofaríngeos y se disemina por vía linfática a las tonsilas y ganglios linfáticos bronquiales.

El virus puede transitar desde la mucosa nasal por vía del nervio olfatorio, a través de la lámina cribosa del hueso etmoides, al bulbo olfatorio y al Sistema Nervioso Central.

3° a 4°
día

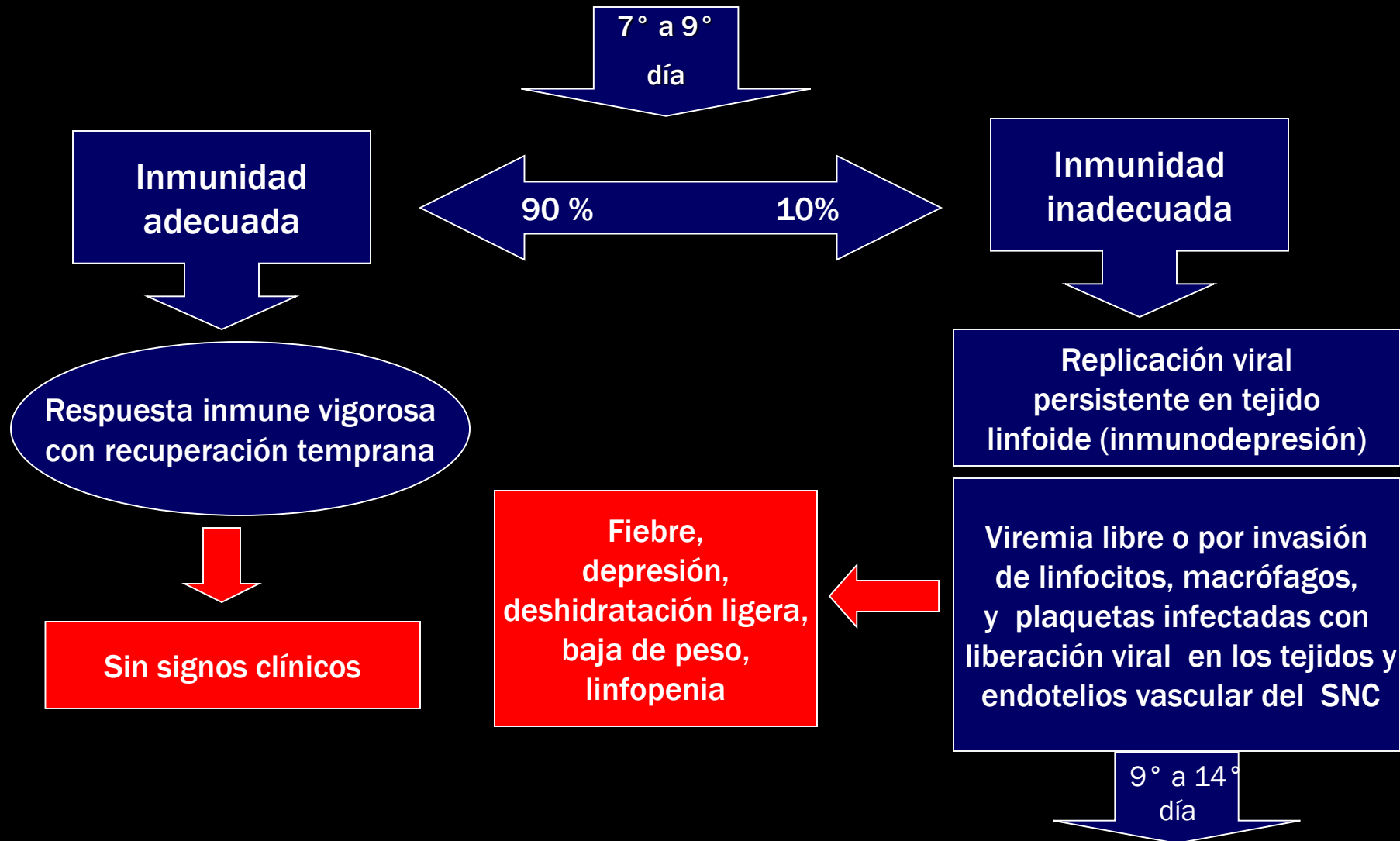
FISIOPATOLOGIA DEL MOQUILLO CANINO EN LA INCUBACIÓN



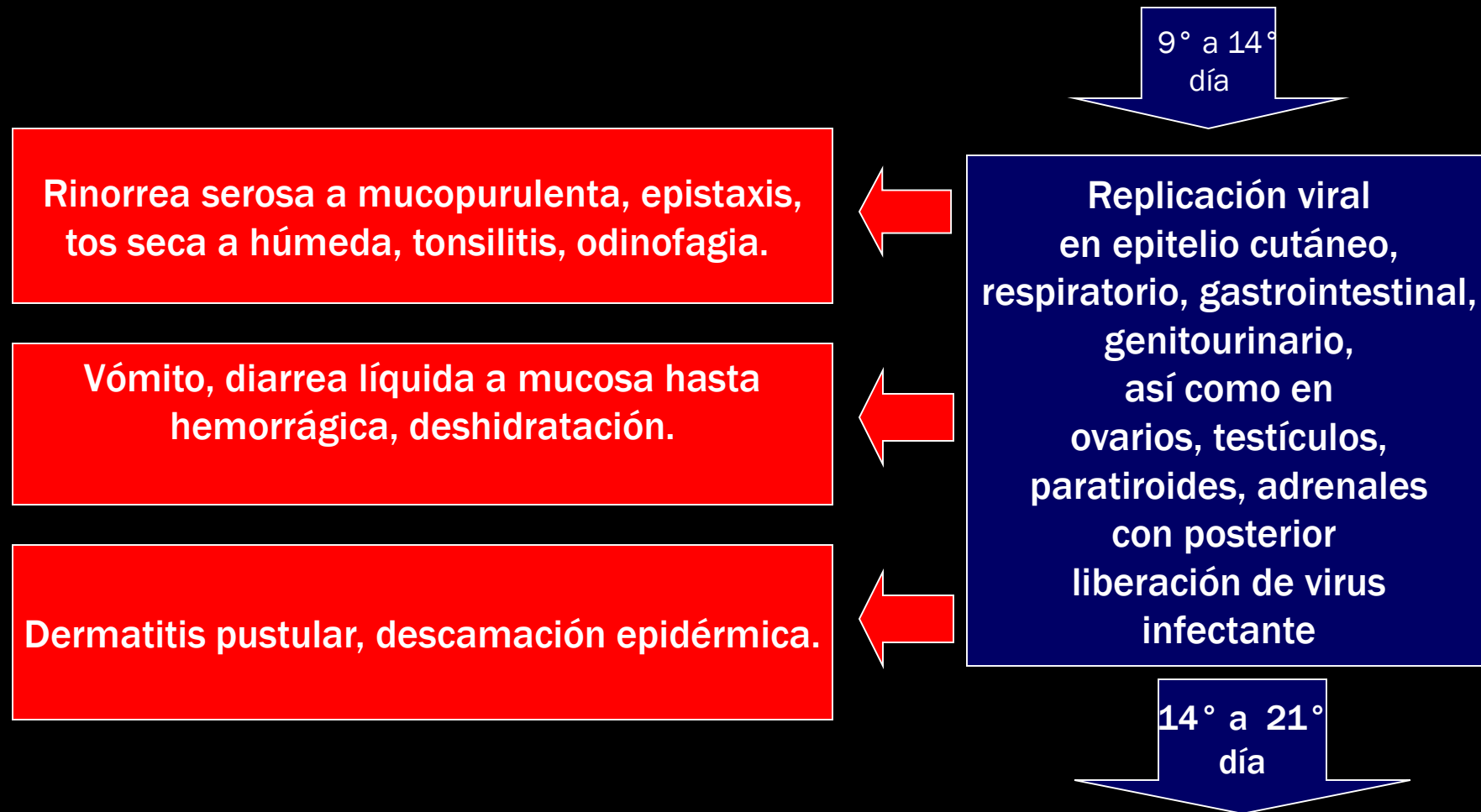
HIPEREMIA TONSILAR



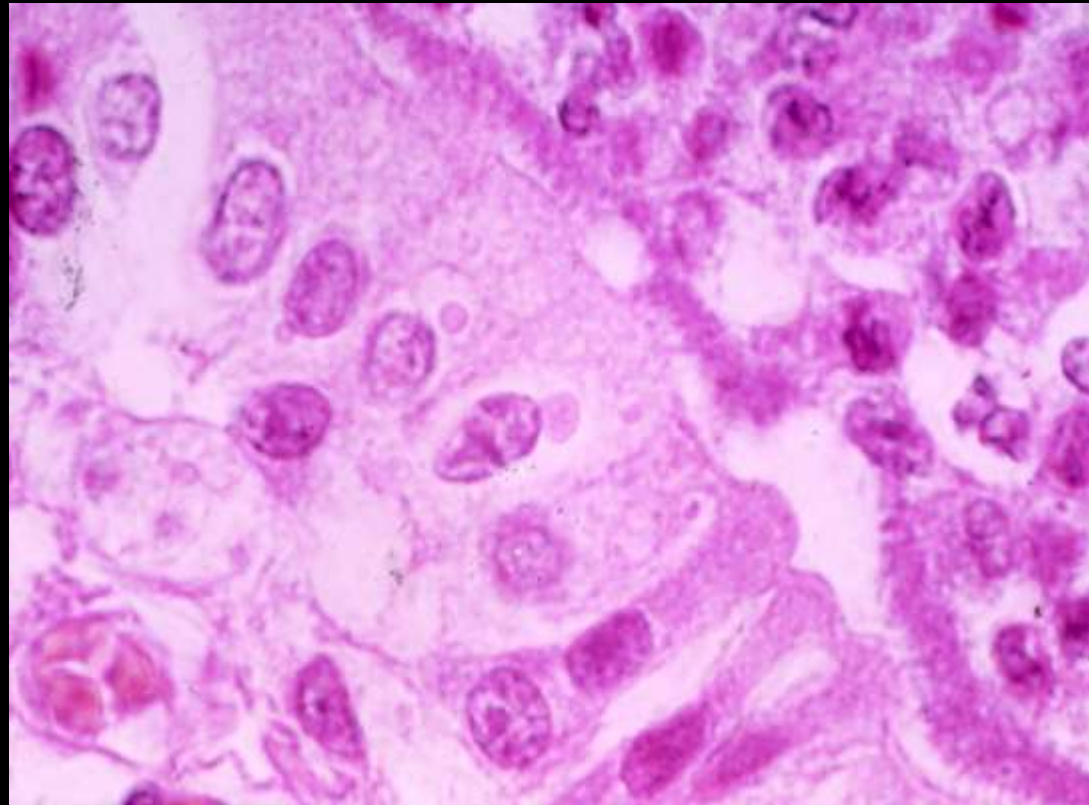
FISIOPATOLOGIA DEL MOQUILLO CANINO EN LA SEGUNDA SEMANA POSTINOCULACION



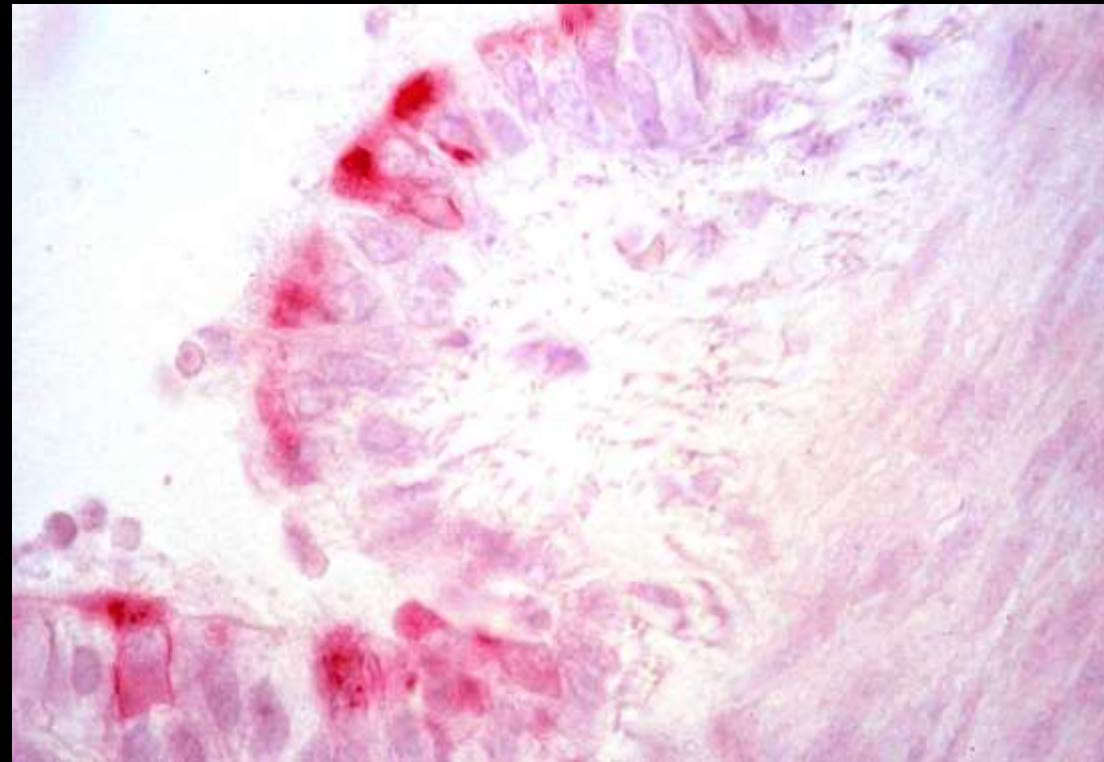
FISIOPATOLOGIA DEL MOQUILLO CANINO EN LA SEGUNDA SEMANA POSTINOCULACION



REPLICACION VIRAL EN EPITELIO RESPIRATORIO



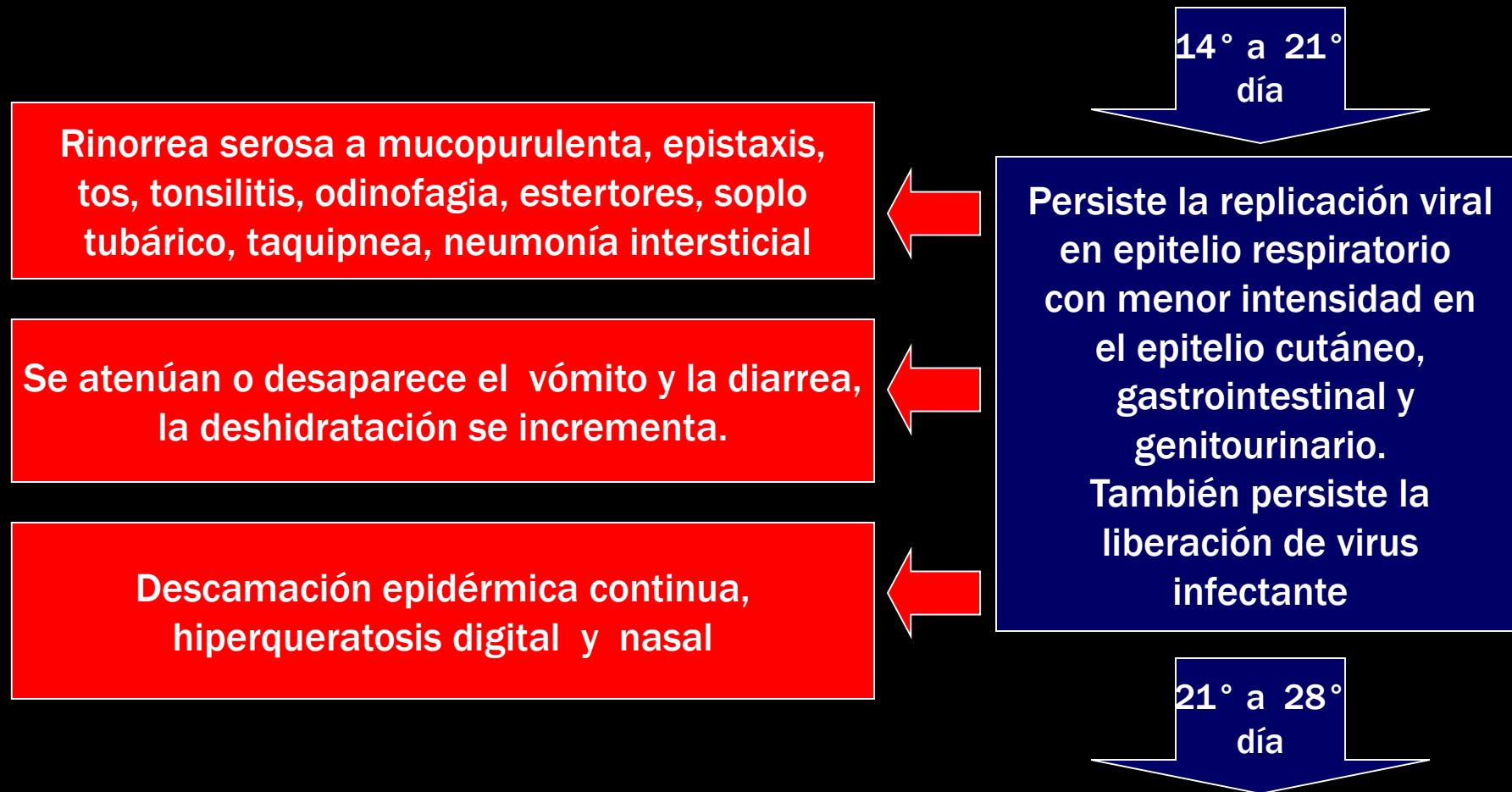
REPLICACION VIRAL EN EPITELIO INTESTINAL



REPLICACION VIRAL EN EPITELIO INTESTINAL DIARRREA



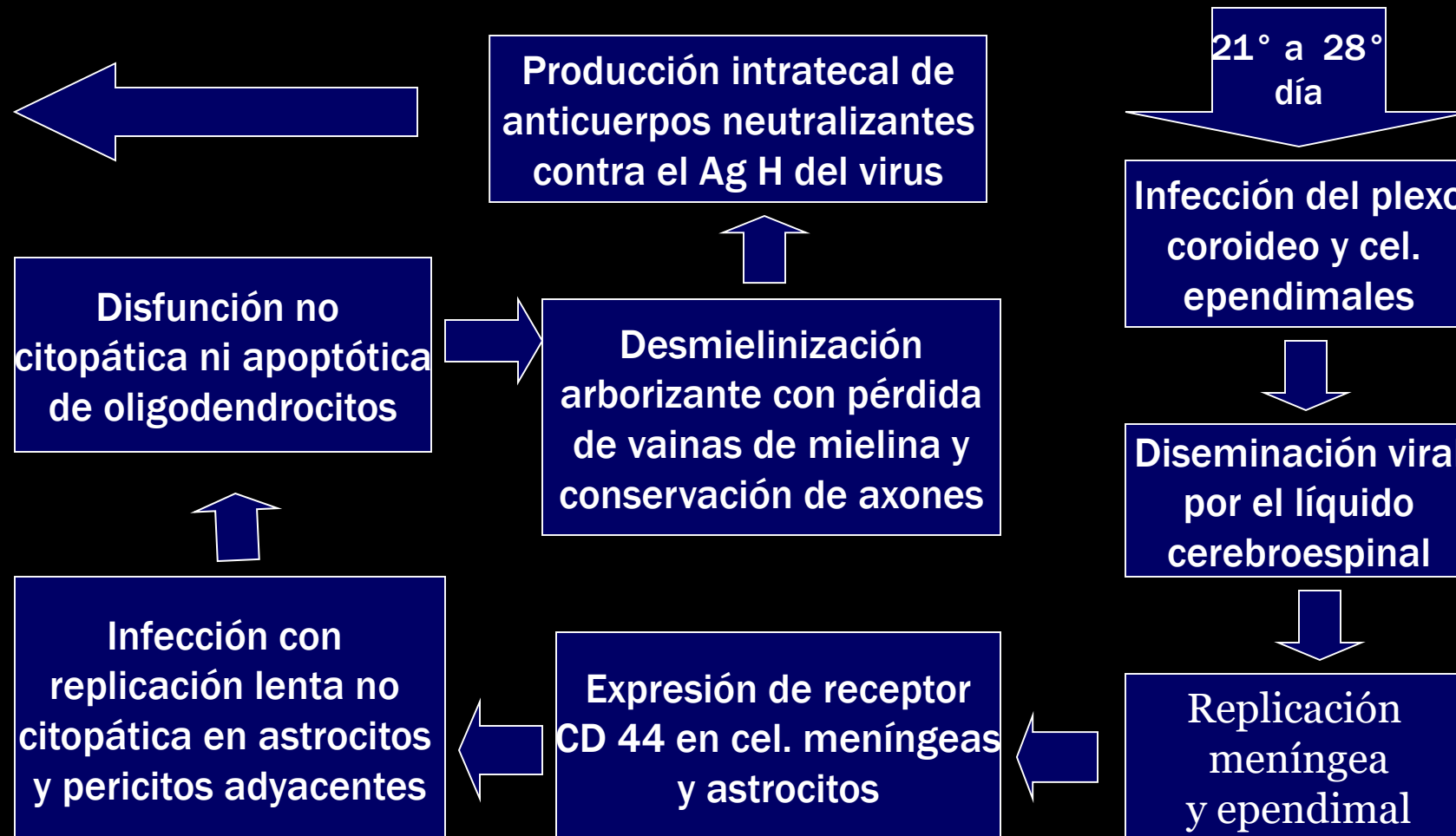
FISIOPATOLOGIA DEL MOQUILLO CANINO EN LA TERCERA SEMANA POSTINOCULACION



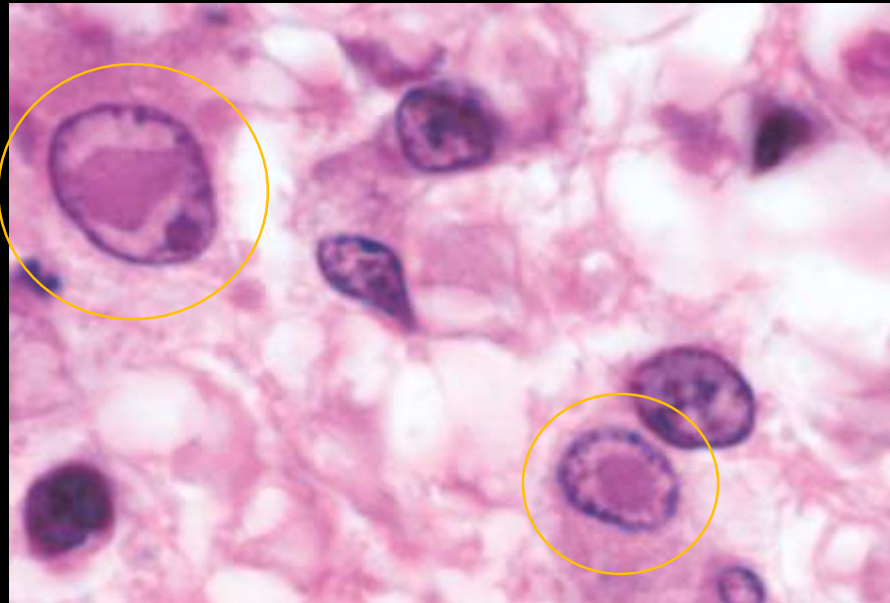
HIPERQUERATOSIS DE COJINETES PLANTARES



FISIOPATOLOGIA DEL MOQUILLO CANINO EN LA CUARTA SEMANA POSTINOCULACION



MOQUILLO EN EL SISTEMA NERVIOSO CENTRAL

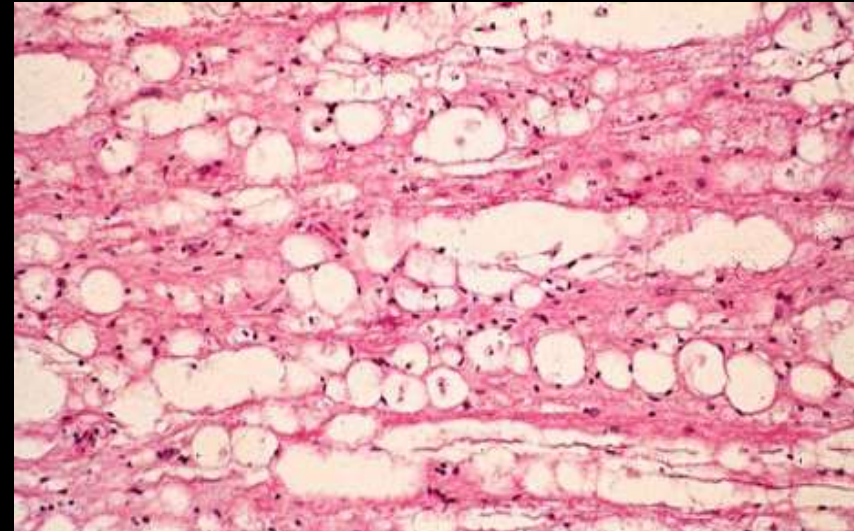


Inclusiones virales de moquillo canino en astrocitos, son de tipo acidófilo (rosa) dentro del núcleo, círculos amarillos.

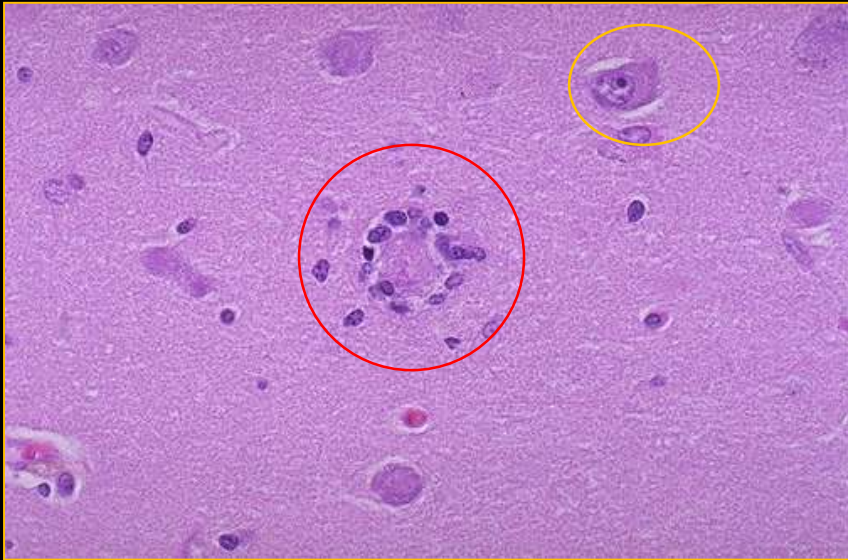
MOQUILLO EN EL SISTEMA NERVIOSO CENTRAL

Desmielinización

Notese la vacuolización de los cuerpos neuronales en forma severa difusa



MOQUILLO EN EL SISTEMA NERVIOSO CENTRAL



Células gliales alrededor de una neurona la cual están fagocitando. (circulo rojo)

Circulo amarillo , neurona normal

FISIOPATOLOGIA DEL MOQUILLO CANINO EN LA CUARTA SEMANA POSTINOCULACION

